

# 国際生物学オリンピック日本委員会組織図

2014年9月

**委員長** 浅島 誠(東京大学名誉教授)

**顧問**  
和田昭允(東京大学名誉教授)

**監事**

**事務局**

事務局長:中野良一(日本科学技術振興財団理事)

## 組織委員会

委員長 浅島 誠(東京大学名誉教授)  
副委員長 八杉貞雄(首都大学東京名誉教授)  
副委員長 石和貞男(お茶の水女子大学名誉教授)

個体群生態学会	日本味と匂学会	日本植物形態学会
日本遺伝学会	日本宇宙生物科学会	日本農学会
日本解剖学会	日本細胞生物学会	日本農芸化学会
日本時間生物学会	日本植物学会	日本生物教育会
日本植物生理学会	日本進化学会	エデュカーレセンター
日本神経化学会	日本神経科学学会	日本薬学会
日本生化学会	日本生態学会	
日本生物教育学会	日本生物物理学会	
日本生理学会	日本動物学会	
日本発生生物学会	日本比較生理生化学会	
日本比較内分泌学会	日本微生物生態学会	
日本分子生物学会	日本免疫学会	
日本薬理学会	日本蛋白質科学会	
日本実験動物学会	日本分類学会連合	

## 運営委員会

運営委員長 石和貞男(お茶の水女子大学名誉教授)  
運営副委員長 鳩貝太郎(首都大学東京客員教授)  
運営副委員長・コーディネーター 松田良一(東京大学大学院総合文化研究科教授)

**参与**

見上一幸(宮城教育大学学長)

### 総務部会

[主査]鳩貝太郎  
首都大学東京客員教授  
[副主査] 都築 功  
東京都立教職員研修センター学習指導専門員  
[副主査]奥田宏志  
芝浦工業大学  
システム理工学部准教授  
[副主査] 奥野 誠  
中央大学特任研究員  
[副主査] 樋口誠子  
東京都立桐ヶ丘高等学校  
教諭

### 広報企画部会

[主査] 山下雅道  
宇宙航空研究開発機構  
名誉教授  
[副主査] 奥野誠  
中央大学特任研究員

### 国際部会

[主査] 齋藤淳一  
東京学芸大学附属国際中等教育学校教諭  
[主査] 松田良一  
東京大学大学院  
総合文化研究科教授  
[副主査] 渋谷まさと  
女子栄養大学短期大学 教授  
[副主査] 長谷川雅美  
東邦大学理学部生物学科教授  
[副主査] 浅見崇比呂  
信州大学理学部生物学科教授

### 第一部会

[主査] 田嶋文生  
東京大学大学院  
理学系研究科教授  
[副主査] 中島春紫  
明治大学大学院  
農学研究科教授  
[副主査] 西駕秀俊  
首都大学東京客員教授

### 第二部会

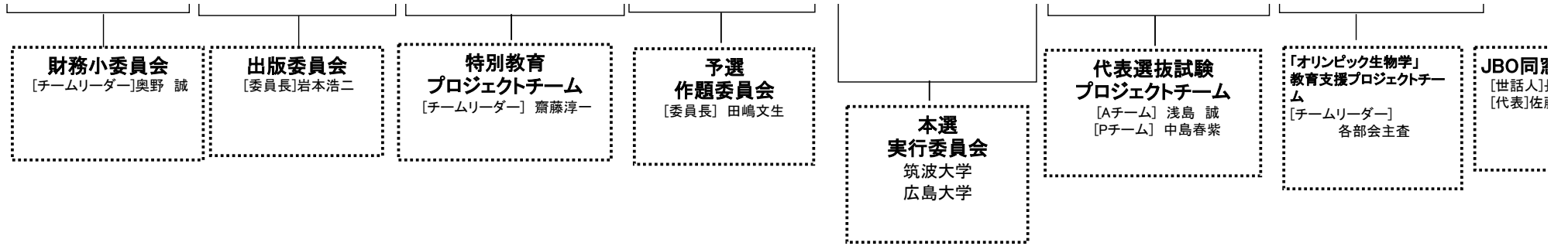
[14主査] 和田 洋  
筑波大学  
生命環境科学研究科教授  
[14副主査] 岩本浩二  
筑波大学准教授  
[14副主査] 八畑謙介  
筑波大学生命環境系講師  
[15主査] 江坂宗春  
広島大学大学院  
生物圏科学研究科教授  
[15副主査] 奥田敏統  
広島大学大学院  
総合科学研究科教授

### 第三部会

[主査] 佐藤由紀夫  
都立新宿高等学校教諭  
[副主査] 山本高之  
帝京大学中学校・高等学校教諭

### 教育支援部会

[主査] 笹川昇  
東海大学  
工学部生命化学科准教授  
[副主査] 石井規雄  
元千葉県立船橋高校教諭  
[副主査] 長谷川仁子  
静岡県立浜北西高等学校  
非常勤講師  
[副主査] 谷津潤  
佐野日本大学高等学校教諭







協会

長谷川仁子

藤 博文

|